

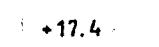
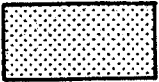
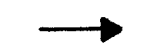
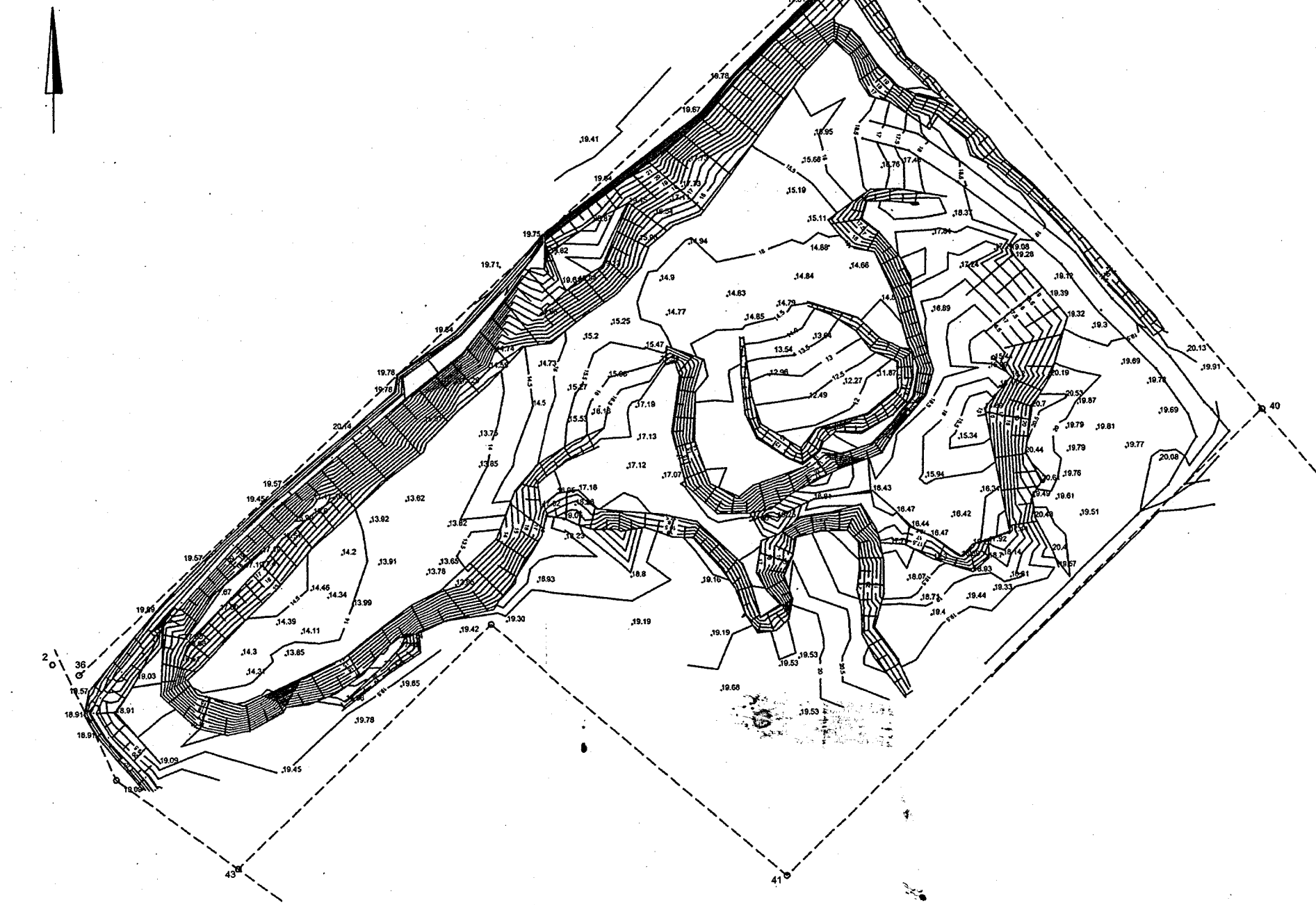
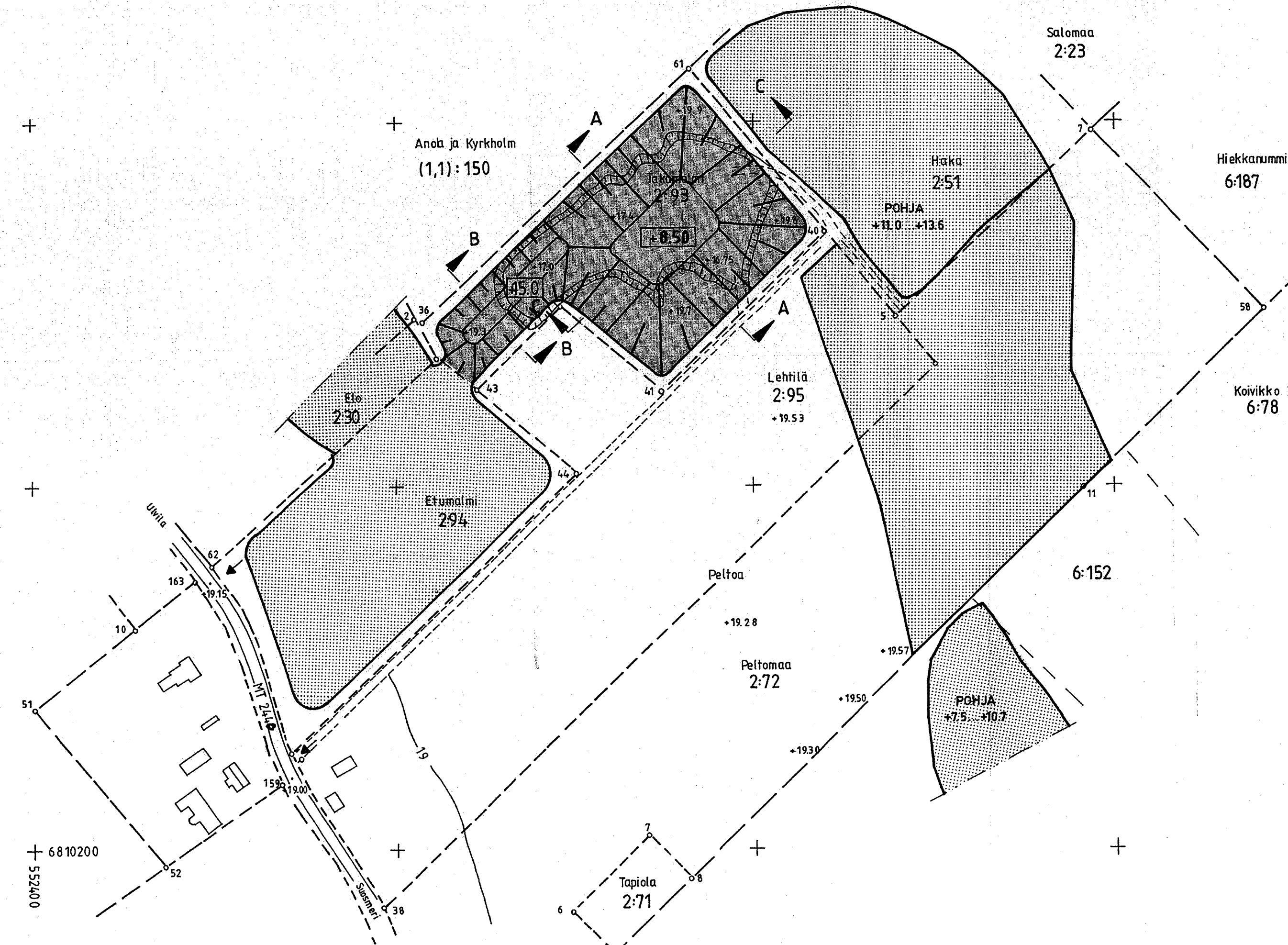


KORKEUSJÄRJESTELMÄ: N 60
 KOORDINAATTIJÄRJESTELMÄ: LKKJ

-  SUUNNITeltu OTTAMISALUE
-  KAIVUTASO, SUUNNITeltu
-  KAIVUTASO/MAANPINNAN TASO, NYKYINEN
-  NYKYINEN OTTAMISALUE NAAPURITILALLA
-  LIITTYMÄ YLEISELLE TIELLE

2.12.2014
 OTTAMISALUEEN TILANNE 4.12.2004
 1:1000



B	22.12.2004	LISÄTTY TILANNE 4.12.2004	JAL
A	21.7.1995	MUUTETTU ALIN KAIVUTASO +7.5 → +8.5	JAL
Muutos	Pvm.	Selitys	Tarkastanut

K.osa/Kylä ANOLA	Kortti./Tila 2:93	Tontti/Rn:o	Viranomaisten merkintä
Rakennusloimenpide MAA-AINEKSEN OTTAMINEN	Piirustuslaji		
Rakennuskohteen nimi ja osoite AIMO SNÄLLSTRÖM ULVILA TAKAMALMI 2:93 ANOLA, NAKKILA	Piirustuksen sisältö NYKYTILANNE JA SUUNNITeltu OTTAMISALUE KARTTA 1:2000		
Pvm. 03.05.90	Piirt. J. Alinen	Tark.	Suunn. GEO
DIPL.INS. JOUNI ALINEN REKITIE 7 28430 DNDI	Työn:o 103	Piir.n:o 2	Muutos B