



KULJETUS JOKISET OY, ULVILA

Tilat Koivikko 401-6-273 ja Lehtilä 418-2-106

Anola, Nakkila

MAA-AINEKSEN OTTAMISSUUNNITELMA

1

OTTAMISALUEEN NYKYTILANNE

1.1

Sijainti

Ottamisalue sijaitsee Nakkilan kunnan Anolan kylässä lähimmillään noin 350 m:n etäisyydellä Suosmeri-Vuoltee -maantien (MT2440) tien koillispuolella lähellä Nakkilan ja Ulvilan rajaa (kts. piir. 120-1).

Ottoluvan edellisen myöntämisen (2014) jälkeen tilajako ja omistussuhteet ovat muuttuneet. Aiemmat ottolupaa koskevat tilat olivat: Peltomaa 2-72, Lehtilä 2-106, Koivikko I 6-78 ja Koivikko 6-152.

1.2

Tieyhteydet

Ottamisalueelta johtaa Lehtilä –tilan alueella oleva tie Suosmeri-Vuoltee –maantielle, johon on liittymä.

Koivikko –tilan halki kulkee osittain ottamisalueella sijaitseva vanha merkityksetön yhteinen tie, jota ei nykyisin käytetä. Ottaminen katkaisee tieyhteyden. Tie ei ole rasiitteena ko. tiloilla.

1.3

Lupatilanne

Alueelle on myönnetty ottolupa viimeksi vuonna 2014. Voimassa-olo päättyy 31.12.2023.

Alue on osa laajaa "Anolan hienon hiekan aluetta", joka on osoitettu Nakkilan maa-aineksen ottamisen yleissuunnitelmassa (Nakkilan kunta/Kari Ylikoski 1992).



1.4

Kaavoitustilanne

Alueella on voimassa osayleiskaava (osayleiskaavan tarkistus 11.5.2015), jossa alue on määritelty maa-ainesten ottoalueeksi (EO).

Ottamisalue kuuluu pohja- ja pintavesien suojelun kannalta merkittävään alueeseen.

1.5

Maasto- ja pohjasuhteet

Nykyinen ottamisalue kartoitettiin lokakuussa 2023. Nykytilanne on esitetty piirustuksissa 120-2 ja -3. Ottamisalueen pinta-ala on tällä hetkellä noin 29.000 m² ja enimmäisottosyvyys noin 9 m. Otettu maa-aines on hiekkaa ja moreenia.

Reunoilla maanpinta on korkeustasolla +19,5...+20,5. Suunniteltu ottotaso on +10. Maa-ainesten ottaminen suuntautuu jatkossa luoteeseen ja kaakkoon. Alueen koillispuolella on loiva moreeni-mäki, jonka laki on tasolla noin +27 ja jonka rinnettä ottamisalueen koillisluiskan kulku tulee osittain noudattamaan.

Alueen maaperä on pääasiassa hienoa hiekkaa. Maakerrostuman pintaosassa on myös silttiä. Tiedot pohjavedenpinnan korkeusasemasta perustuvat ko. ottamisalueesta luoteeseen sijaitsevasta ottamispaikasta tehtyihin havaintoihin, joiden mukaan pohjavedenpinta on noin tasolla +3.

1.6

Ympäristö

Ympäristössä on runsaasti muita ottamispaikkoja. Lounaassa on peltoa.

Alueen eteläpuolella noin 800 m:n etäisyydellä on Ulvilan kaupungin Anolan pohjavedenottamo.



2

SUUNNITELTU MAA-AINEKSEN OTTAMINEN

2.1

Yleisperiaatteet

Ottamisessa noudatetaan Nakkilan maa-aineksen ottamisen yleissuunnitelman kohdassa 6.1 määriteltyjä periaatteita. Yleissuunnitelman mukaisesti pohjavedenpinnan yläpuolelle jätetään vähintään viiden metrin suojakerros ja ottaminen tapahtuu yleissuunnitelman mukaisessa järjestyksessä osa-alueen kuullessa koko laajan alueen ensimmäiseen vaiheeseen. Ottamisalueen koillisreuna noudattaa pääpiirteittäin yleissuunnitelman mukaista rajausta ja vaatimukset luiskakaltevuuksista täytetään.

Naapuritiloilla Haka 531-418-2-51 ja Rantalanpelto 531-401-6-151 on myös ottamisalueet. Maa-ainesten ottamisesta kiinteistöjen rajoilla sovitaan ottamisalueiden haltijoiden kanssa niin, että rajoille ei jää kannaksia tai jyrkkiä luiskia.

2.2

Ottamisen laajuus ja määrä

Tämän suunnitelman mukaisen ottamisalueen kokonaispinta-ala on noin 37.400 m² (kts.piiir. 120-2). Jo otetun alueen pinta-ala on noin 29.000 m². Ottamisen kokonaismäärä tulee olemaan noin 370.000 m³, josta vuosina 1988...2023 on otettu noin 150.000 m³. Seuraavan 10 vuoden aikana alueelta arvioidaan otettavan hyötykäyttöön hiekkaa noin 60.000 m³.

Muut kaivettaviksi tulevat siltti- ja pintamaamassat jätetään alueelle ja käytetään hyväksi muotoilussa. Otetun maa-aineksen määrä ilmoitetaan Nakkilan kuntaan vuosittain kalenterivuoden lopussa. Alin ottamistaso tulee olemaan +10, joka on noin 6...7 m arvioidun pohjavedenpinnan yläpuolella.



2.3

Työmaajärjestelyt

Ottamisalueella ei varastoida ympäristön kannalta vaarallisia aineita kuten poltto- ja voiteluaineita. Työkoneet säilytetään pitempänä kuormausten keskeytysaikoina luonnollisen maanpinnan tasolla. Luiskat pidetään kaivuvaiheessa työturvallisuuden edellyttämässä kaltevuudessa.

2.4

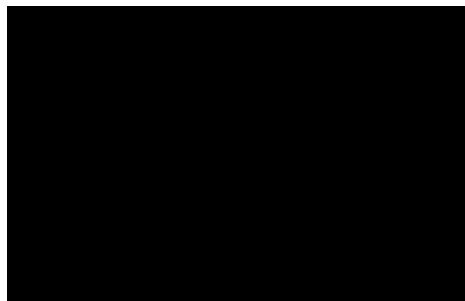
Alueen maisemointi ja jälkikäyttö

Luiskat loivennetaan suunnitelman mukaiseen kaltevuuteen, kun ottaminen on edennyt ottamisalueen reunaan tai viimeistään ottamistoiminnan päättyessä. Mikäli ottamiseen ei haeta jatkolupaa 10 vuoden kuluttua, loivennetaan kaikki luiskat kaltevuuteen \leq 1:2.

Maisemoinnissa käytetään pintamaita ja silttiä. Luiskataitteet pyöristetään. Alue siistitään raivausjätteistä, mahdolliset läjitykset tasataan ja alueelle istutetaan männyn metsätaimia 2.500 kpl/ha.

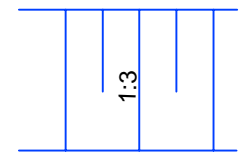
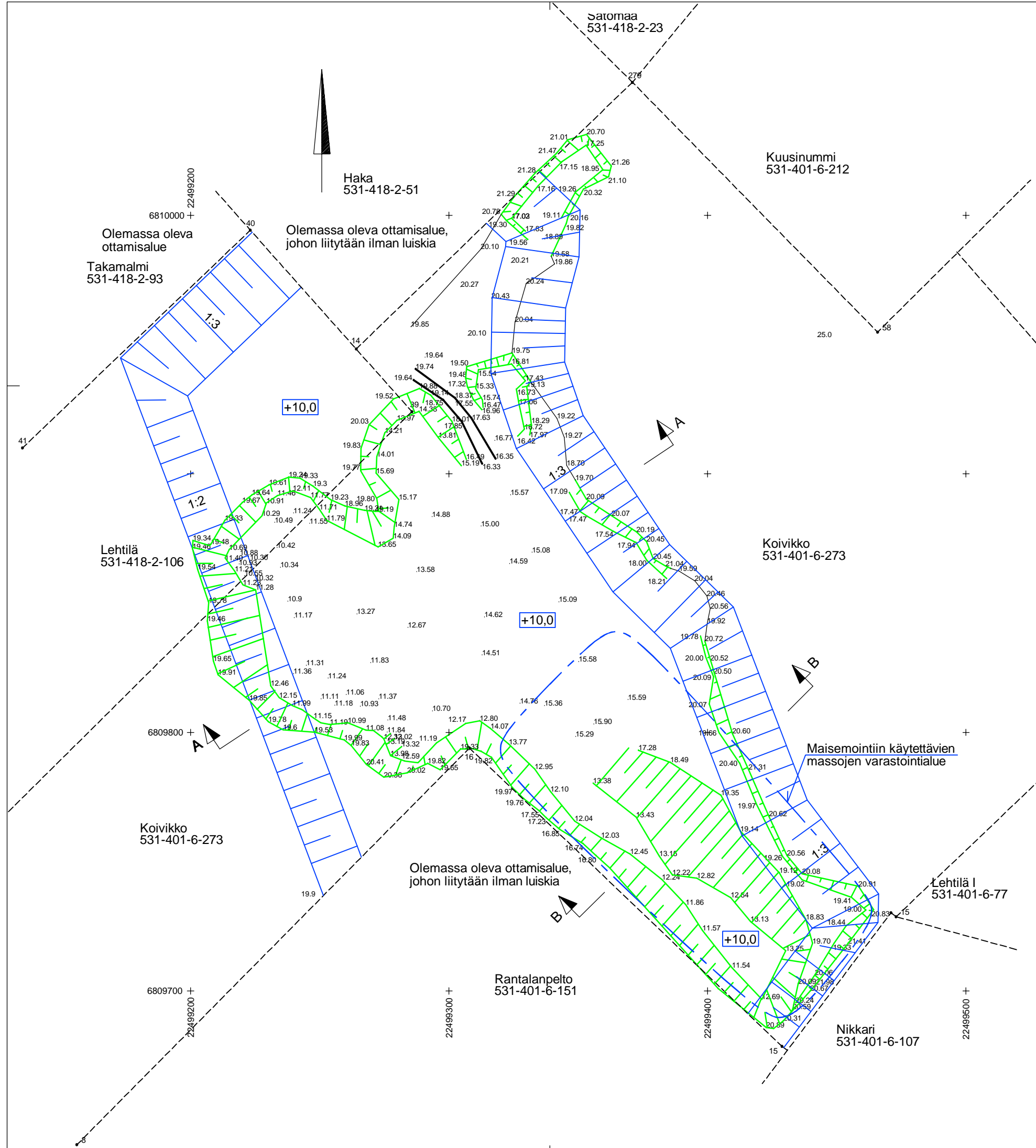
Alue jää metsämaaksi. Istutuksin suoritettua metsitystä tehostaa vielä luonnollinen metsittyminen.

Porissa marraskuun 24. päivänä 2023

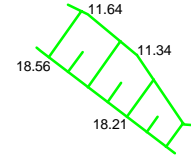




KAUP. OSA/KYLÄ	KORTTELI/TILA	TONTTI/RNo	VIRANOM. ARKISTOMERK.	
-	-	-	Kartta	
TYÖN NIMI KULJETUS JOKISET OY Maa-aineksen ottamissuunnitelma Tilat: Koivikko 401-6-273 ja Lehtilä 418-2-106 Anola, Nakkila			SIJAINTIKARTTA	
	PVM 21.11.2023	PIIRT.	TYÖ No 120	TYÖMAAN MERK.
	SUUNN.		GEO	PIIR. No 1
	TARK.	HYV.		MUUTOS -



Suunnitellun ottamisalueen luiska ja sen kaltevuus



Nykytilanteen mukainen luiska ja nykyiset korkeustasot (kartoitus 7.10.2023)

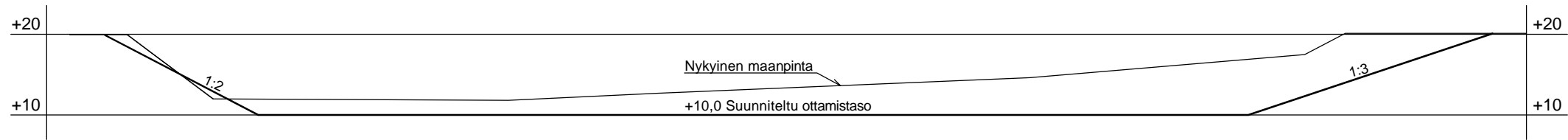
+10,0

Alin ottamistaso

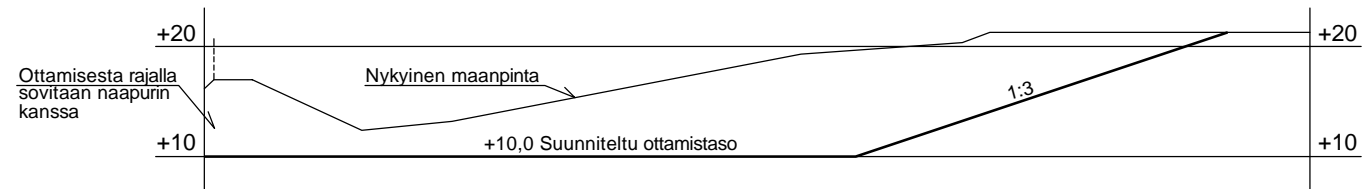
Koordinaattijärjestelmä: EUREF / GK22
 Korkeusjärjestelmä: N2000

KAUP./OSA/KYLÄ	KORTTELI/TILA	TONTTI/RN _o	VIRANOM. ARKISTOMERK.	
-	-	-		No
-			Kartta	
TYÖN NIMI KULJETUS JOKISET OY Maa-aineksen ottamissuunnitelma			SUUNNITELMAKARTTA Nykytilanne ja suunniteltu ottamisalue	MK 1:1000
Tilat: Koivikko 401-6-273 ja Lehtilä 418-2-106 Anola, Nakkila			TYÖ No	TYÖMAAN MERK.
PVM 21.11.2023			120	
SÄÄN [REDACTED]			PIIR. No	MUUTOS
TARK [REDACTED]			GEO	2
HYV [REDACTED]				-

LEIKKAUS A - A 1:500



LEIKKAUS B - B 1:500



Korkeusjärjestelmä: N2000

KAUP.OSA/KYLÄ	KORTTELI/TILA	TONTTI/RNo	VIRANOM. ARKISTOMERK.		
-	-	-	-		
TYÖN NIMI			Leikkaus	No	
KULJETUS JOKISET OY Maa-aineksen ottamissuunnitelma			LEIKKAUKSET A - A JA B - B	MK 1:1000	
Tilat: Koivikko 401-6-273 ja Lehtilä 418-2-106 Anola, Nakkila			TYÖ No 120	TYÖMAAN MERK	
PVM 21.11.2023		PIIRT.	GEO	PIIR. No 3	MUUTOS -
TARK		HYV			