
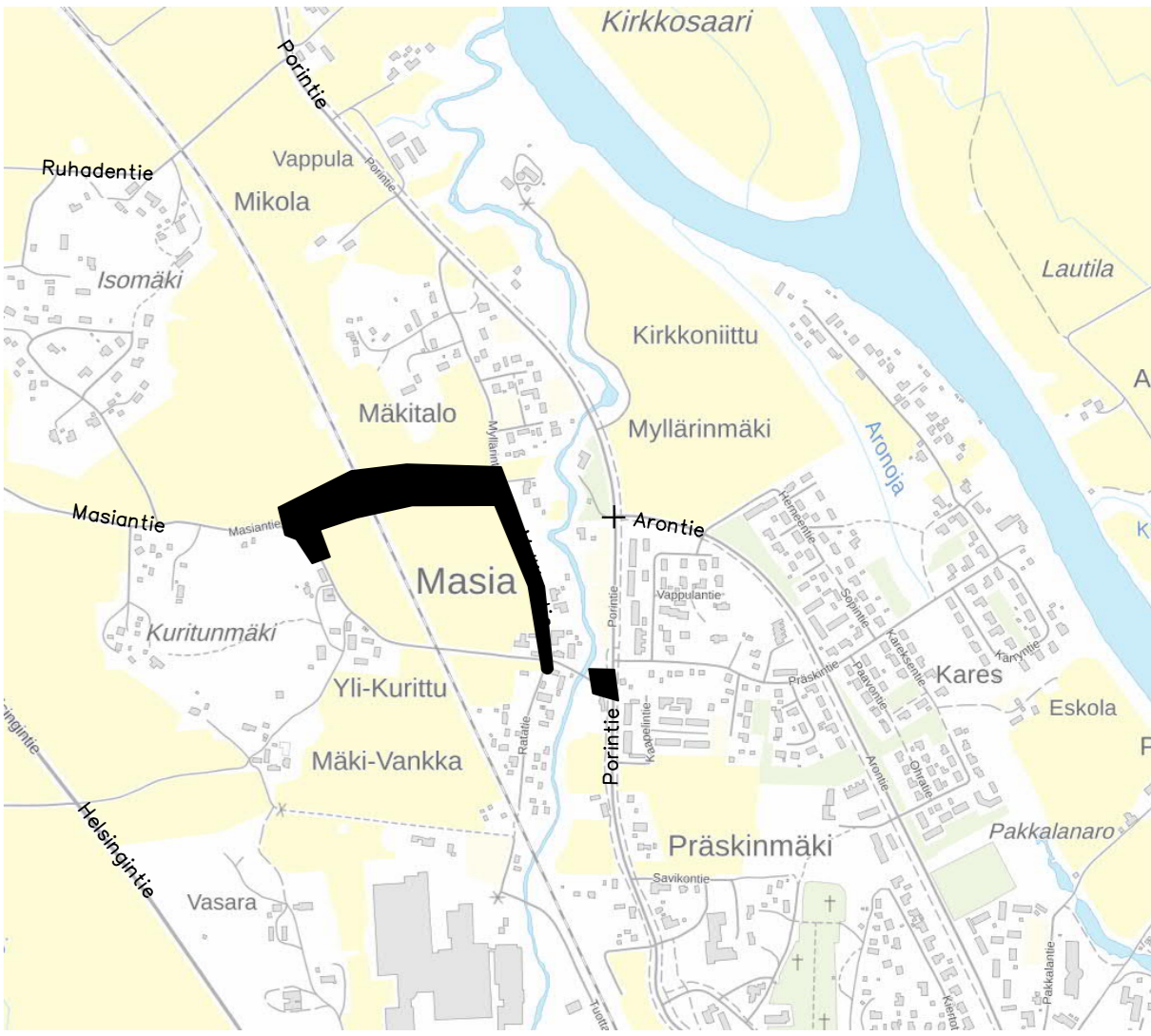


-  Uusi liikennemerkki
-  Nykyinen liikennemerkki
-  Poistettava liikennemerkki



Sijaintikartta

Nykyisten ja poistettavien liikennemerkkien sijainnit ovat viitteellisiä.

P:\FHE\06\ML\23702322_TAPO_RaS_Nakkila_Koivero-Ruhade_l ja_KS_Kurittu\000\C_Suunnitelmat\Toverson\Kurittu_Liikenteenohjaus_Kurittudug

| | | | | |
|-----------------------------------------------------------------------------------------------------------------------------|--------------------------------------------------|----------------------------------------------------------------|-----------------------------------------------------|------------------------------------|
|  NAKKILAN KUNTA | | VIRANOMAISTEN ARKISTOMERKINTOJIA VARTEN diari numero | | |
| K:OSA/KYLA MYLLÄRI | KORTTELILITLA | TONTTI/NRO | KOORDINAATTIJÄRJESTELMA ETRS-GK22 | KORKEUSJÄRJESTELMA N2000 |
| RAKENNUSTOIMENPIDE | Masiantie, Kurituntie, Ruhadentie ja Myllärantie | | PIIRUSTUSLAJI LIIKENTEENOHJAUSSUUNNITELMA | JUOKSEVA NRO |
| Liikenteenohjaussuunnitelma | | | MITTAKAAVA 1:1000 | |
|  SWECO Sweco Infra & Rail Oy | PIIRITAJA FIENL | SUUNNITTELIJA Lahtinen Eino | LIITYY | |
| PVM 31.03.2022 | TARKASTAJA Hellstedt Sami | HYVÄKSYJÄ Laakso Sami | PIIRI NRO 2022-02-610 | MUUTOS |
| | | | SUUNNITTELU NRO 23702322 | |