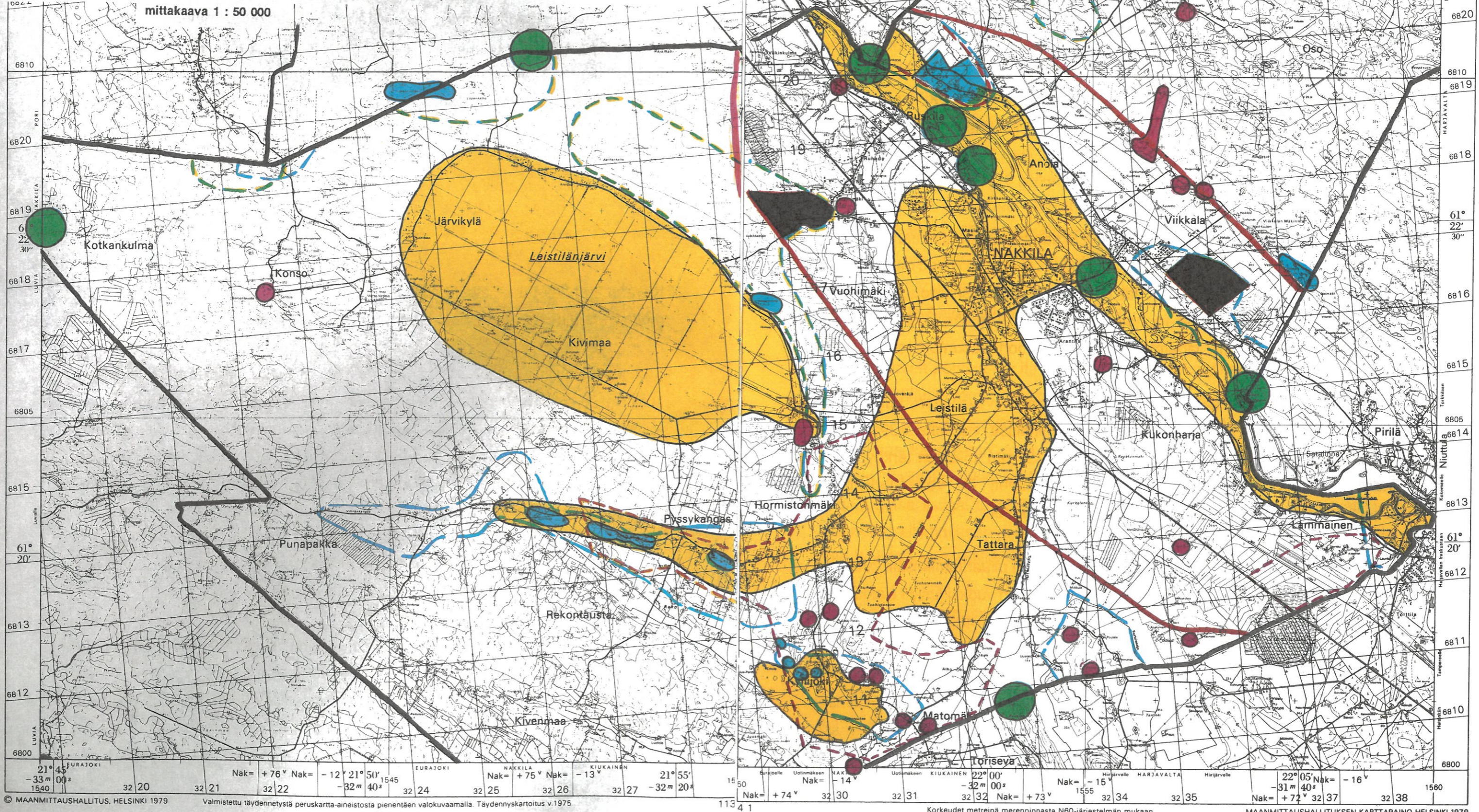


KUVA 3. MAA-AINEKSEN OTTAMISTA RAJOITAVAT TEKIJÄT

- arvokas kulttuurimaisema
- maisemallisesti arvokas harju- tai kallioalue
- seutukaavan mukainen lähivirkistysalueeksi soveltuva alue
- arvokas luonnonsuojelukohde
- kulttuurimaiseman ulkopuolella oleva kulttuurihistoriallinen kohde
- taajamaosayleiskaava-alueen raja
- maiseman, luonnonolosuhteiden tai virkistyskäytön vuoksi arka alue
- Pysykanas - Hormisto kyläsuunnitelma ja Kissakuja maankäytön yleissuunnitelma
- pohjavesialue
- seutukaavan mukainen maisemallisesti arka harjualue

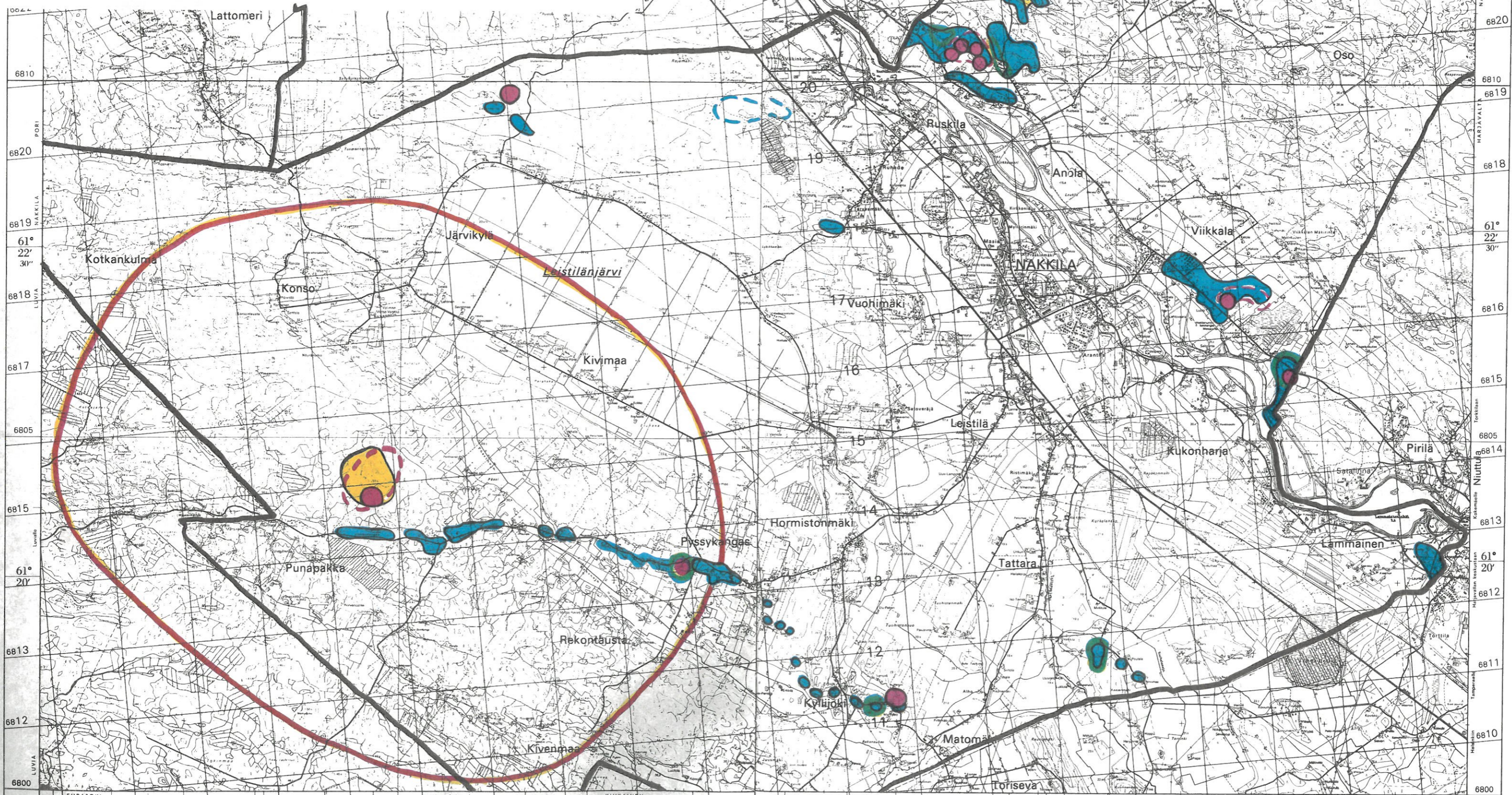


mittakaava 1 : 50 000

KUVA 4. MAA-AINEKSEN OTTAMISEEN KIINNOSTUSTA LISÄÄVÄT TEKIJÄT

-  käyttökelpoinen sora- tai hiekkaesiintymä
-  seutukaavassa maa-ainesten ottamiseen osoitettu alue
-  vuoden 1992 alussa voimassa oleva maa-aineksenottolupa
-  malmikriittinen vyöhyke, arvioitu E. Ruohosen tekemien malmikivilyödydösten perusteella
-  tehostettuun ottamiseen soveltuva alue
-  maisemoivaan ottamiseen tai muulla tavoin maisemoitavaksi soveltuva alue
-  moreenin ottamiseen käytetty alue, josta voidaan tulevaisuudessa ottaa moreenia

mittakaava 1 : 50 000



21° 45' 33" N	32° 20' 00" E	Nak = +76°	Nak = -12° 21' 50" 1545	EURAJOKI	EURAJOKI	Nak = +75°	Nak = -13°	21° 55' 32" N	15° 50' 00" E	Nak = +74°	32° 30' 00" E	32° 31' 00" E	32° 32' 00" E	Nak = -15° 1555	32° 34' 00" E	32° 35' 00" E	22° 05' 31" N	Nak = -16°	1560
---------------	---------------	------------	-------------------------	----------	----------	------------	------------	---------------	---------------	------------	---------------	---------------	---------------	-----------------	---------------	---------------	---------------	------------	------