



Eurajoen, Harjavallan, Kokemäen ja Nakkilan sosiaali- ja terveydenhuollon palvelut säilyvät ennallaan 1.1.2021 alkaen

Eurajoen, Harjavallan, Kokemäen ja Nakkilan sosiaali- ja terveydenhuollon palvelut yhdistyvät 1.1.2021 alkaen Keski-Satakunnan sosiaali- ja terveydenhuollon kuntayhtymäksi (Kessote). Samanaikaisesti Eurajoen ja Luvian terveystasemien toiminta siirtyy kuntayhtymän toiminnaksi.

Palvelut jatkuvat 1.1.2021 keskeytyksettä ja lähipalvelut säilyvät kunnissa ennallaan.



Keski-Satakunnan sosiaali- ja terveydenhuollon kuntayhtymä

Uudessa kuntayhtymässä työntekijät jatkavat pääosin entisissä tehtävissään ja työntekijöiden puhelinnumerot säilyvät ennallaan.

Löydät meidät netistä 1.1.2021 alkaen osoitteesta www.kessote.fi. Kuntayhtymän puhelinneuvonta palvelee tuttuun tapaan maanantaista torstaihin klo 8–15 ja perjantaisin 8–14 numerossa **02 677 3111**.

Perhe- ja sosiaalipalveluiden palvelualue

Palvelualueeseen kuuluvat **lapsiperheiden palvelut, aikuisten psykososiaaliset palvelut** sekä **vammaispalvelut**. Asiakastyöstä vastaa nykyinen ammattitaitoinen henkilökunta nykyisissä toimipisteissä yhdessä johtavien sosiaalityöntekijöiden, koordinaattoreiden ja lähiesimiesten kanssa. Palvelukokonaisuudesta vastaa palvelualueen johtaja. Palvelualueen johtajana toimii Kati Nordlund-Luoma p. 040 747 5870.

Asiakaspalvelussa olevat työntekijät jatkavat pääosin entisissä tehtävissään ja työntekijöiden puhelinnumerot säilyvät ennallaan.

Johtavat sosiaalityöntekijät

- Piia Kotikivi, lapsi- ja perhepalvelut (Eurajoki, Nakkila) p. 044 312 4352
- Sari Lähdeniemi, lapsi- ja perhepalvelut (Harjavalta, Kokemäki) p. 044 747 5822
- Kirsi Forsman, aikuisten psykososiaaliset palvelut p. 044 432 5248
- Kaisa Koskela, vammaispalvelut p. 044 906 7556

Koti-, sairaala- ja hoivapalveluiden palvelualue

Palvelualueeseen kuuluvat **kotona asumista tukevat palvelut** ja **varhainen tuki, asumispalvelut** sekä **sairaalapalvelut**.

Kotona asumista tukeviin palveluihin ja varhaiseen tukeen sisältyvät ikääntyneiden palveluohjaus, neuvontapalvelut, kuntouttava päivätoiminta, tehostettu kotikuntoutus- ja arviointijakso ja tavallinen palveluasuminen sekä kaikenikäisten omaishoito ja kotihoito. **Asumispalvelujen tehtäväalueeseen** kuuluvat ikääntyneiden perhehoito, intervallihoito, tehostettu palveluasuminen sekä lyhytaikainen ja pitkäaikainen laitoshoido. **Sairaalapalveluihin kuuluvat** palvelualueen lääkäripalvelut sekä kotisairaala- ja

terveyskeskussairaalapalvelut. Terveyskeskussairaalalla on kaksi osastoa, yksi Harjavallassa ja toinen Eurajoella.

Ikääntyneitä kuntalaisia varten avataan 1.1.2021 neuvontapuhelin, johon voi soittaa ikääntyneiden palveluita koskeissa asioissa. Puhelimeen vastataan arkisin klo 9–15. **Neuvontapuhelimen numero on 044 450 3500.**

Uudet asiakkaat voivat ottaa yhteyttä kotihoitoon neuvontapuhelimen kautta, vanhat ottavat yhteyttä nykyisten yhteyshenkilöidensä kautta.

Terveydenhuollon avopalvelut

Jos olette saanut nimetyn vastuuhoidajan, **soittakaa suoraan hänelle**. Muussa tapauksessa **soittakaa oman kotikuntanne terveysasemalle** (tai sille terveysasemalle, jossa olette valinnut asioida) ajanvaraukseen.

Kuntien terveysasemien **lääkärinvastaanottojen ajanvarauksen** numerot ovat:

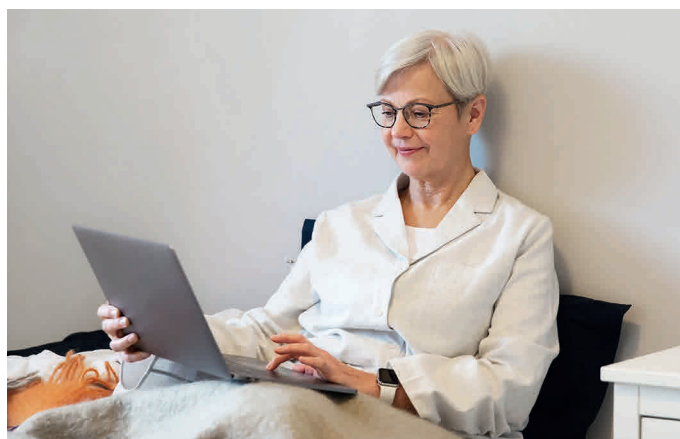
- Eurajoki 02 677 3935
- Harjavalta 02 677 3922
- Kokemäki 02 677 3361
- Luvia 02 677 3840
- Nakkila 02 677 3444

- Suun terveydenhuollon tavoittaa kaikilla terveysasemilla numerosta **02 677 3315**.
- Laboratorioon varataan aika osoitteesta www.satadiag.fi tai soittamalla **02 627 6410** klo 10–15.

Omaolo tuo terveys- ja sosiaalipalvelut kotisohvalle

Keski-Satakunnan sosiaali- ja terveydenhuollon kuntayhtymän alueella on käytössä **Omaolo.fi**, digitaalinen palvelu- ja asiointikanava, joka tukee oma- ja itsehoitoa sekä ohjaa tarvittaessa tarkoituksenmukaisen avun piiriin.

Omaolossa voit arvioida yksittäistä oiretta tai terveysongelmaa. Vastauksesi perusteella saat toimintasuosituksen ja hoito-ohjeet. Omaolon käyttö on helppoa ja se säästää sinut jonottamiselta sekä turhilta hoitokäynneiltä.



KESSOTE
Keski-Satakunnan sosiaali- ja terveydenhuollon kuntayhtymä

Sote-asioita koskevat päätökset tehdään jatkossa Kessoten yhtymähallituksessa ja yhtymävaltuustossa, joissa on kaikkien jäsenkuntien tasapuolinen edustus.

Kuntalaisilla on mahdollisuus tehdä kysymyksiä tai antaa palautetta Kessoten valmistelijoille kuntayhtymän nettisivuilla www.ksthky.fi/kessote-valmistelu.