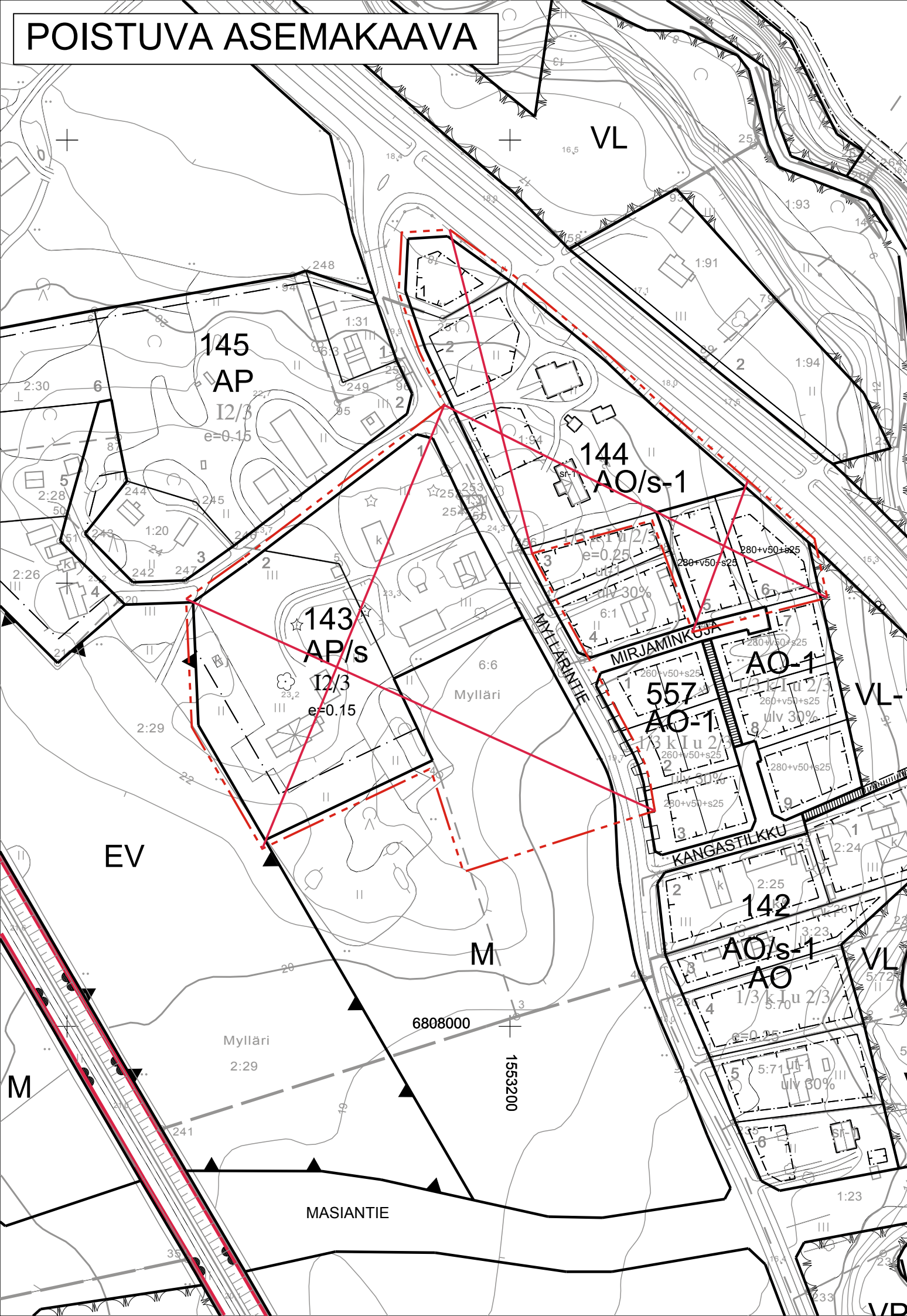
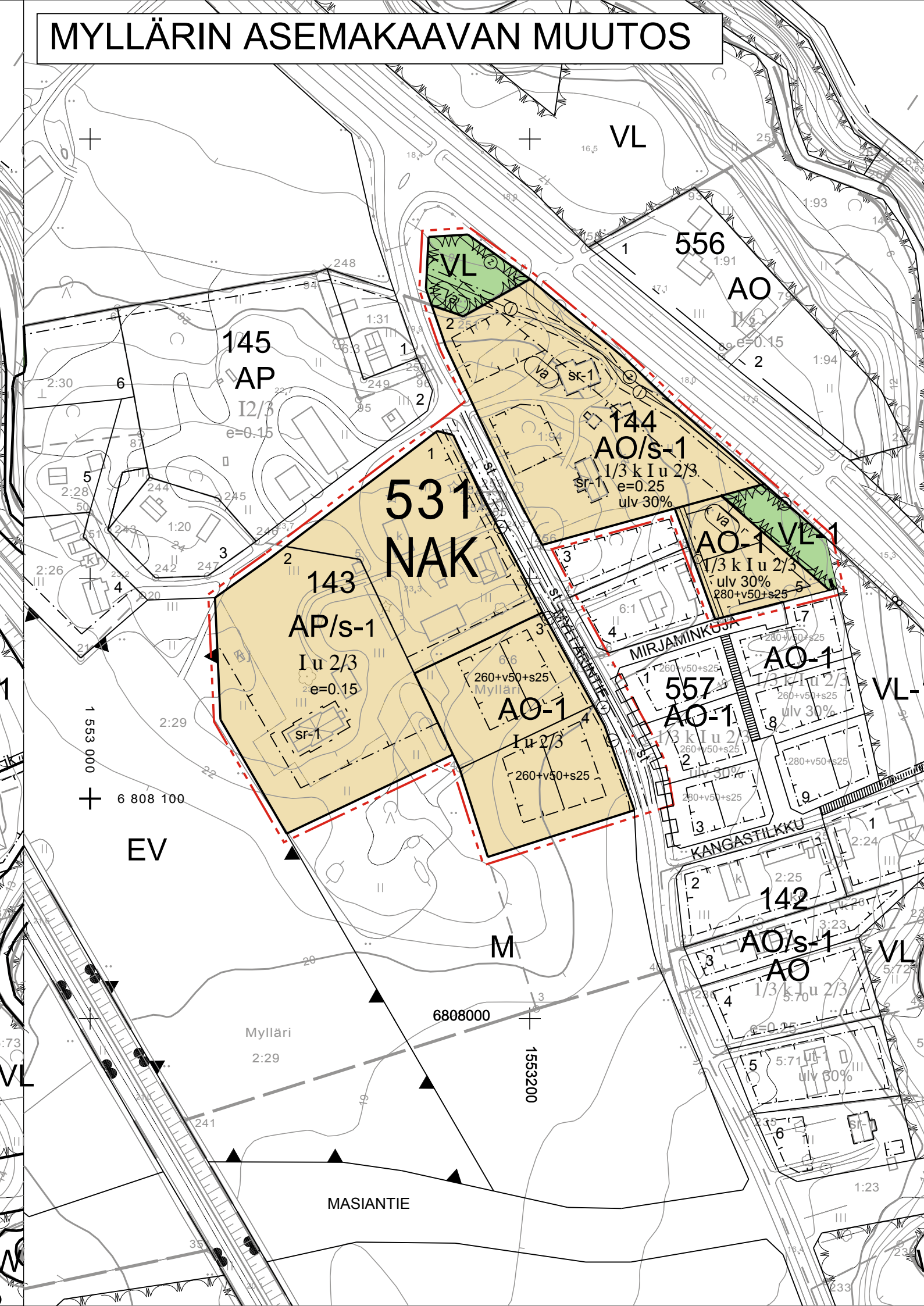


# POISTUVA ASEMAKAAVA



# MYLLÄRIN ASEMAKAAVAN MUUTOS



AP/s-1

**Asuinpientalojen korttelialue, jolla ympäristö säilytetään.**  
 Rakennuksissa ja ympäristössä tehtävien muutos- tai korjaustoimenpiteiden tulee olla sellaisia, että alueen rakennustaiteellinen, kulttuurihistoriallinen tai kyläkuvan kannalta merkittävä luonne säilyy. Korttelialueen täydennysrakentaminen tulee sopeuttaa alueen maisemallisiin ja kulttuurihistoriallisiin arvoihin. Uudisrakennusten koon ja muodon sekä julkisivumateriaalien, värikyksen ja julkisivun rakennustaiteellisen käsittelyn tulee sopeutua ympäröiviin rakennuksiin ja korttelikokonaisuuteen. Korttelialueen korjaus- ja täydennysrakentamisen yhteydessä tulee Satakunnan Museolle varata tilaisuus lausunnon antamiseen.

AO/s-1

**Erillispientalojen korttelialue, jolla ympäristö säilytetään.**  
 Rakennuksissa tehtävien muutos- tai korjaustoimenpiteiden tulee olla sellaisia, että niiden rakennustaiteellinen, kulttuurihistoriallinen tai kyläkuvan kannalta merkittävä luonne säilyy. Korttelialueen täydennysrakentaminen tulee sopeuttaa alueen maisemallisiin ja kulttuurihistoriallisiin arvoihin. Uudisrakennusten koon ja muodon sekä julkisivumateriaalien, värikyksen ja julkisivun rakennustaiteellisen käsittelyn tulee sopeutua ympäröiviin rakennuksiin ja korttelikokonaisuuteen. Korttelialueen korjaus- ja täydennysrakentamisen yhteydessä tulee Satakunnan Museolle varata tilaisuus lausunnon antamiseen.

AO-1

**Erillispientalojen korttelialue.**  
 Korttelialueen rakentaminen tulee sopeuttaa alueen maisemallisiin ja kulttuurihistoriallisiin arvoihin. Uudisrakennusten koon ja muodon sekä julkisivumateriaalien, värikyksen ja julkisivun rakennustaiteellisen käsittelyn tulee sopeutua ympäröiviin rakennuksiin ja korttelikokonaisuuteen.

VL

Lähevirkistysalue.

VL-1

Lähevirkistysalue, niitty.

---

3 m kaava-alueen rajan ulkopuolella oleva viiva.

---

Korttelin, korttelinosan ja alueen raja.

---

Osa-alueen raja.

---

Poikkiviiva osoittaa rajan sen puolen, johon merkintä kohdistuu.

---

Ohjeellinen tontin raja.

144

Korttelin numero.

8

Ohjeellisen tontin numero.

MYLL

Kadun nimi.

280+v50+s25

Lukusarja, jossa ensimmäinen luku ilmoittaa sallitun asuntokerrosalan neliömetrimäärän, toinen luku ainoastaan maanpäälliseksi autosuoja- ja taloustilaksi varattavan kerrosalan neliömetrimäärän ja kolmas luku ainoastaan erilliselle saunarakennukselle varattavan kerrosalan neliömetrimäärän.

I

Roomalainen luku osoittaa rakennusten, rakennuksen tai sen osan suurimman sallitun kerrosluvun.

1/3 k I

Murtoluku roomalaisen numeron edessä osoittaa, kuinka suuren osan rakennuksen ensimmäisen kerroksen alasta saa kellarikerroksessa käyttää kerrosalaan luettavaksi tilaksi.

I u 1/3

Murtoluku roomalaisen numeron jäljessä osoittaa, kuinka suuren osan rakennuksen ensimmäisen kerroksen alasta saa ullakon tasolla käyttää kerrosalaan laskettavaksi tilaksi.

ulv 30%

Merkintä osoittaa, kuinka monta prosenttia asuinrakennuksen ensimmäisen kerroksen alasta on vähintään käytettävä sen yläpuolella olevasta tilasta sellaiseksi tilaksi, joka välittömästi tai myöhemmin voidaan sisustaa kerrosalaan laskettavaksi tilaksi.

e=0.15

Tehokkuusluku eli kerrosalan suhde tontin pinta-alaan.

---

Rakennusala, jossa poikkiviiva osoittaa rajan sen puolen, johon merkintä kohdistuu.

---

Rakennuksen pääasiallista harjasuuntaa osoittava viiva.

---

Katu.

---

Suojeltava historiallinen tielinjaus. Tiestöön kohdistuvissa toimenpiteissä tulee erityisesti ottaa huomioon alueen maiseman, rakennetun kulttuuriympäristön ja historiallisen tien arvot. Merkinnällä on osoitettu keskiaikaisen Huovintien linjaus.

sr-1

Kulttuurihistoriallinen, rakennushistoriallinen ja/tai maisemallisin perustein suojeltava rakennus. Maankäyttö- ja rakennuslain 57 § 2.mom. nojalla määrätään, että rakennusta ei saa purkaa. Rakennuksessa tehtävien muutos- tai korjaustoimenpiteiden tulee olla sellaisia, että sen rakennustaiteellinen, kulttuurihistoriallinen tai kyläkuvan kannalta merkittävä luonne säilyy. Ennen rakennusta muuttavien toimenpiteisiin ryhtymistä tulee Satakunnan Museolle varata tilaisuus lausunnon antamiseen.

---

Johtoa varten varattu alueen osa.

z = voimalinja

j = viemäri

v= vesijohto

va

Vaara-alue.

## YLEISET MÄÄRÄYKSET:

Asemakaavan muutosalue kuuluu maakunnallisesti merkittävään Masian kylä- ja kulttuurimaisema-alueeseen. Masian kylässä on keskiaikaisperäistä kyläsuutusta historiallisen tien varrella Kokemäenjoen kulttuurimaisemassa. Alueella on historiallista, kulttuurihistoriallista ja maisemallista arvoa. Alueen arvokkaat peruspiirteet tulee säilyttää. Uudisrakennettaessa, olevia rakennuksia ja rakennelmia korjattaessa, alueen ympäristöjä hoidettaessa ja teitä rakennettaessa ja korjattaessa tulee edistää alueen arvojen säilymistä.

 <b>NAKKILAN KUNTA</b>		LUONNOS <b>1:2000</b>
<b>MYLLÄRINKYLÄ</b> MYLLÄRIN ASEMAKAAVAN MUUTOS Asemakaavan muutos koskee kortteleita 143 ja 144 (osa) sekä maa- ja metsätalousaluetta. Asemakaavan muutoksella muodostuu kortellit 143 ja 144 (osa) sekä katu- ja lähivirkistysaluetta.		
POHJAKARTTA TÄYTTÄÄ KAAVOITUSMITTAUSASETUKSEN 1284/99 VAATIMUKSET.	KARTTALEHDET: 08/52-53 KOORDINAATTIJÄRJESTELMÄ: KKJ KORKEUSJÄRJESTELMÄ: N60	
POHJAKARTAN ON HYVÄKSYNYT SYYSKUUN 28. PÄIVÄNÄ VUONNA 2005 KALERVO SALONEN (DIPLIINSI).		
NÄHTÄVILLÄ: VALMISTELUVAIHE (MRA 30 §): EHDOTUSVAIHE (MRA 27 §):	KUNNANHALLITUS: XX.XX.2012 § XX VALTUUSTO: XX.XX.2012 § XX	
HYVÄKSYMINEN: ARKISTOSIHTTEERI KIRSTI TOROSKA	ULVILA 2.5.2012 KAAVOITUSARKKITEHTI:  SUSANNA ROSLÖF	